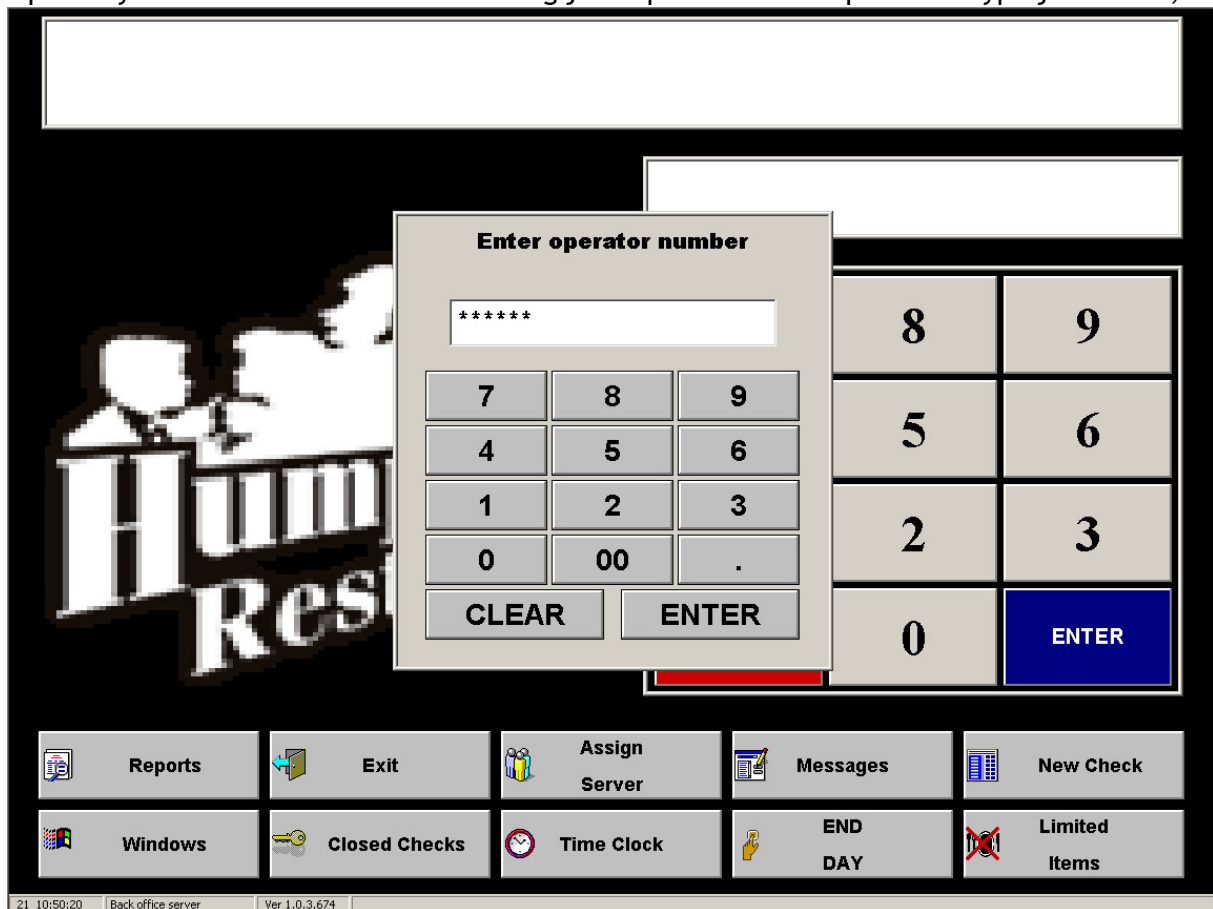
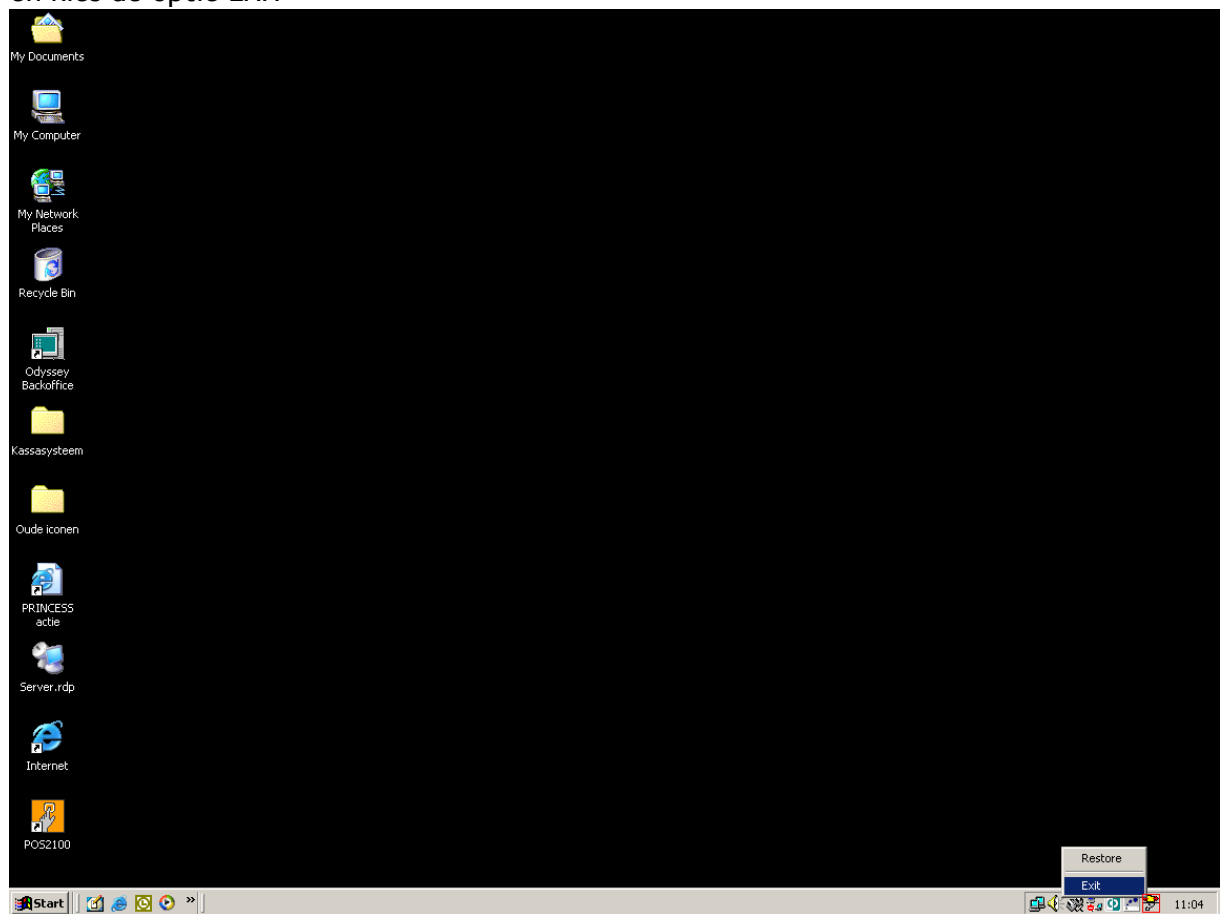


*Printers in de keuken en bar doen het niet ?;*

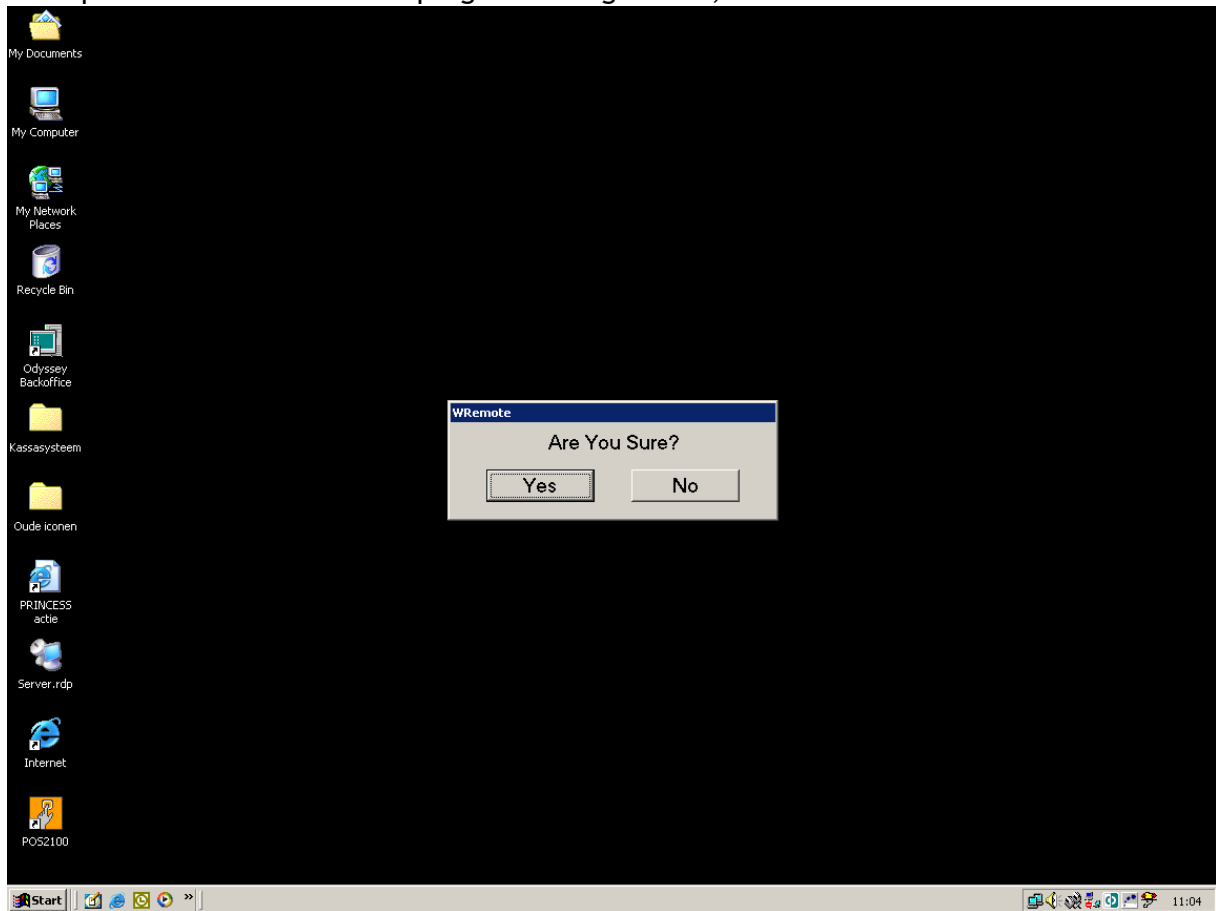
Op het systeem waar BackOffice staat log je uit pos2100. Klik op exit en type je code in;



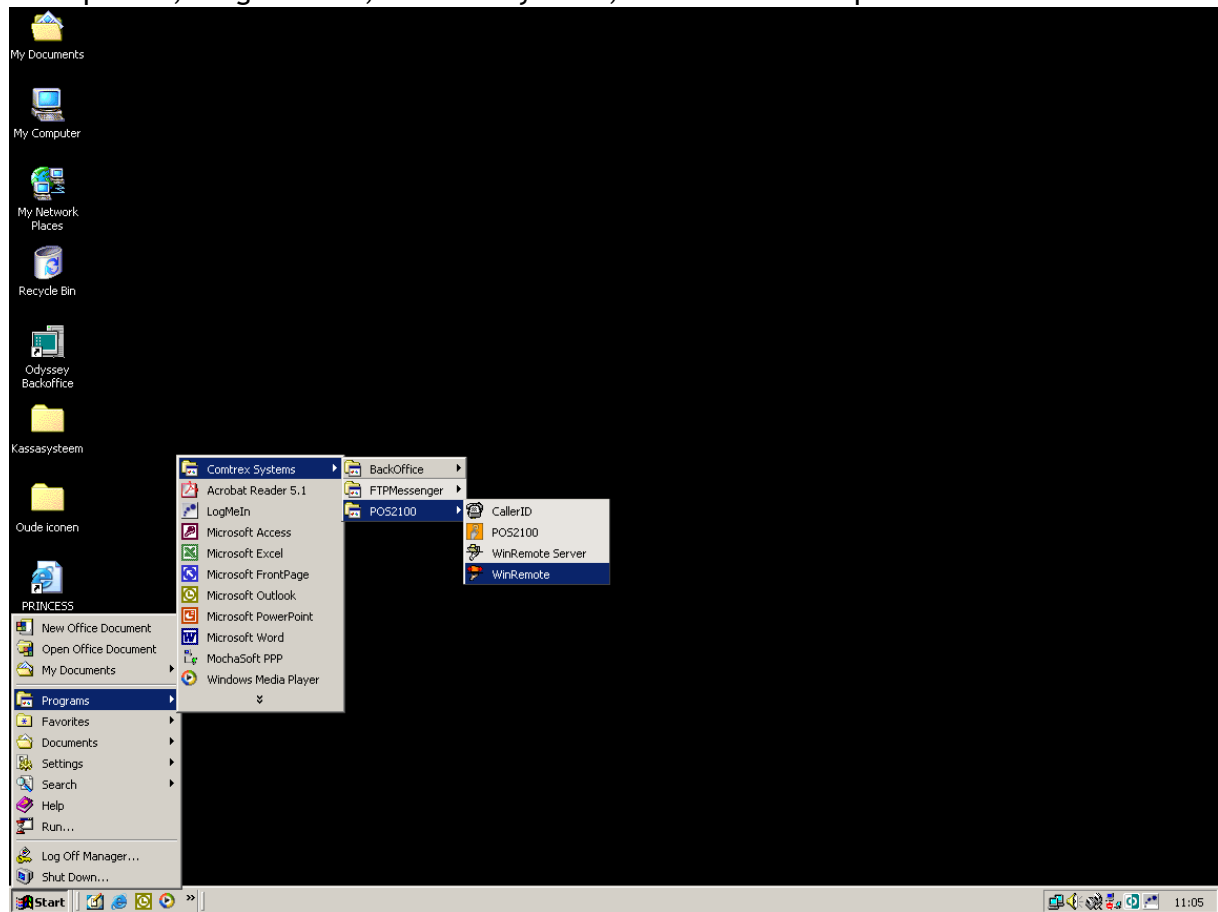
Klik met de rechtermuisknop op het icoontje naast de klok het gaat om het rode vliegertje en kies de optie EXIT



Klik op YES hiermee wordt het programma afgesloten;



Klik op Start, Programs, Comtrex Systems, Pos2100 en klik op WinRemote of  
Klik op Start, Programma's, Comtrex Systems, Pos2100 en klik op WinRemote



Het printprogramma wordt weer gestart en er kan weer geprint worden.  
Deze handeling kun je ook op de andere terminals doen als het niet print.  
Mocht dit nog geen effect hebben dan alle terminals opnieuw opstarten.

